

shelter  
**BOX**

DECEMBRE 2010

# Revue de l'année 2010



ASSISTANCE  
D'URGENCE



# HAÏTI

Le 12 Janvier 2010, un tremblement de terre d'une ampleur sans précédent a ravagé Haïti, petit Etat des Caraïbes. Pour les Nations Unies, ce désastre fut la pire catastrophe qu'ils aient eu à gérer. Plus de 200 000 personnes ont perdu la vie en ce jour tragique ; un million se sont retrouvées sans abris.

L'année de son 10ème anniversaire, ShelterBox s'est retrouvé confronté au défi le plus difficile de son histoire.

'Nous avons immédiatement su que nous faisons face à une catastrophe de grande ampleur', confia le Directeur International de ShelterBox Lasse Petersen. '24 heures après le séisme, personne n'avait encore pris conscience de sa gravité. Mais, seulement dix minutes après l'annonce du séisme, j'ai appelé Wayne Robinson, un membre de nos équipes d'intervention aux Etats Unis et lui ai demandé : 'Peux-tu aller à Haïti et peux-tu y aller maintenant?'

Moins de 36 heures plus tard les premières équipes arrivaient à Port-au-Prince. Ce fut le commencement de la plus grande opération dans l'histoire de ShelterBox. Plus de 50 volontaires ont travaillé à Haïti depuis le séisme. En agissant en coopération avec plusieurs

organisations comme la Croix Rouge Française et le Bureau International pour les Migrations, ils ont ainsi distribué des abris d'urgence à plus de 275 000 personnes.

David Hatcher, officier supérieur de police retraité et fort de 37 ans d'expérience de maintien de l'ordre, participa à l'opération d'Haïti dans nos équipes.

Il raconte : 'Je pensais avoir vu tous les visages de la tragédie. Malgré cela, après 37 ans de maintien de l'ordre sur le terrain, rien ne m'avait préparé à vivre l'épreuve que Haïti traverse en ce moment.'

Lisa Cranie, physiothérapeute, raconte : 'Ces boîtes sont un rêve devenu réalité pour des familles qui sont forcées à vivre dans les rues. Elles font la différence entre survivant et victime.'

Tom Henderson, Fondateur et Dirigeant de ShelterBox, explique : 'Le chemin pour le rétablissement d'Haïti est long mais ensemble nous avons aidé des milliers de familles à avancer sur cette voie. Vos efforts leur ont donné de l'espoir, du courage et de l'espérance. Vos actes de compassion et de générosité sont inestimables.'



Familles vivant sous des tentes à Haïti après le tremblement de terre. Photo Thomas Lay

## CHERS AMIS

Il y a dix ans j'avais une boîte et un rêve pour faire la différence. Aujourd'hui, ShelterBox est une organisation humanitaire présente dans le monde entier et qui joue un rôle important en matière d'assistance d'urgence.

Cette année, nous avons été confrontés à un de nos plus gros défis et nous avons démontré, encore et toujours, le besoin absolu et impératif d'abris d'urgence pour protéger les vies menacées par les désastres de tous types.

Notre travail serait impossible sans le support que nous recevons de tous les gens qui soutiennent ShelterBox, en particulier nos merveilleux bénévoles. Nous sommes aussi redevables envers le réseau du Rotary International qui fournit une aide de terrain inestimable à nos équipes sur le terrain.

Je me réjouis d'accueillir dans la famille ShelterBox un nombre toujours grandissant de partenaires et de pays membres. Ces gens engagés, talentueux et déterminés sont les éléments clefs de ShelterBox et sont indispensables dans la réalisation de nos projets futurs.

Enfin, J'aimerais exprimer mes profonds remerciements à vous tous pour votre contribution à nos opérations. C'est grâce à votre soutien que des milliers de familles appellent 'maison' une tente Shelterbox. Votre soutien a contribué à sauver et préserver des milliers de vies.

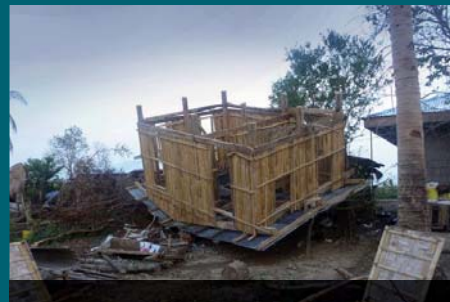
Merci.

Tom Henderson,  
Fondateur et Dirigeant de ShelterBox  
RC Helston-Lizard

# INDONESIE PHILIPPINES

Depuis la mi-octobre, ShelterBox a distribué des abris d'urgence et du matériel de survie en Indonésie et aux Philippines. L'Indonésie a été touchée par deux catastrophes naturelles : un tsunami au large des côtes de Sumatra et l'éruption du Mont Merapi au centre de l'île de Java.

Une semaine avant le désastre qui a frappé l'Indonésie, le super-typhon Megi traversa le nord des Philippines, laissant derrière lui un couloir de destruction. Les équipes d'intervention Shelterbox furent immédiatement déployées. Plus de



vingt volontaires des SRT ont travaillé en Indonésie et aux Philippines, fournissant de l'aide dans ces régions; les plus reculées où ShelterBox ai eu à travailler.



Les destructions causées par le tsunami en Indonésie se sont concentrées sur les îles Mentawai, une chaîne d'environ soixante-dix îles à 150 km de la côte Ouest de Sumatra. La vague géante frappa quelques minutes après un séisme sous-marin.

Elle a pénétré jusqu'à 750 mètres à l'intérieur des terres à certains endroits, détruisant totalement des villages entiers.

Afin d'acheminer l'aide jusqu'aux îles Mentawai, les membres des SRT ont dû faire un voyage de 15h en bateau depuis Padang, sur la côte ouest de Sumatra, jusqu'aux îles sinistrées pour entreprendre une des distributions les plus difficiles dans l'histoire de ShelterBox.

Une aide pour plus de 5000 personnes a été engagée aux îles Mentawai et ShelterBox continue à travailler avec différents partenaires, comme l'IOM et SurfAid.

ShelterBox aide aussi les centaines de familles qui ont perdu leurs maisons dans l'éruption du Mont Merapi, au centre de l'île de Java. Le Chef de mission John Diksa (France) rapporte que plusieurs familles s'abritent dans des écoles et des salles communautaires et vivent dans des conditions très précaires.

Aux Philippines, des abris d'urgence pour plus de 4000 personnes ont été distribués après le passage du super-typhon Megi. Chris Donald et son équipe ont distribué de l'aide dans quelques unes des régions les plus reculées du pays.

'les zones réellement éloignées ont été les plus durement touchées', rapporte-t-il. 'Nous avons rencontré une femme et ses six enfants qui s'étaient abrité sous un toit effondré.'

'Elle n'avait pas de mari pour l'aider à reconstruire et vivait dans un espace plus petit qu'un placard, à la merci des éléments. J'aime penser que je suis endurci mais cela m'a vraiment touché. Grâce à tous nos donateurs, cette femme et ses enfants sont maintenant dans une tente ShelterBox'

Le Directeur des Opérations, John Leach, ajoute: 'ShelterBox a pu travailler partout en Asie grâce à notre réseau international de volontaires. Des gens aux quatre coins du monde nous soutiennent pour fournir de l'aide d'urgence aux familles dans le besoin, où qu'elles soient.'

# PAKISTAN

Imaginez l'ampleur du tsunami de 2004 associé avec les dégâts du séisme d'Haïti c'est la description des inondations qui ont submergé le Pakistan en Août 2010.

Ces pluies de la mousson ont été les plus fortes de mémoire d'homme, et elles ont causé des inondations d'une ampleur sans précédent affectant directement 20 millions de personnes.



Une mère lave son enfant dans un campement ShelterBox au Pakistan

ShelterBox travaille au Pakistan depuis le séisme au Cachemire de 2005 et se prépare aux prochaines catastrophes. Les partenaires de ShelterBox au Pakistan comme le Programme d'Appui National Rural (NRSP) ont été indispensables pour favoriser une distribution efficace de l'aide.



Tentes ShelterBox dans la province de Sindh, au Pakistan, après les inondations. Photo Mark Pearson.

« Nous savions que le Pakistan faisait face à une des pire saison des moussons depuis des années », rapporte Mark Pearson, Superviseur des Operations de Terrain ShelterBox. 'Dès que nous avons eu les premières informations et que l'ampleur du désastre s'est précisée, nous avons su que le besoin d'assistance d'urgence était grand.'

« Nous avons eu 2000 tentes au Pakistan prêtes pour une distribution immédiate et nous avons été capable d'installer des familles dans des tentes moins de deux jours après le début des inondations.'

L'ancien Président du Rotary International, Raja Saboo commente cette réussite: 'Le support et l'aide apportée par ShelterBox ont été incroyable. Ils ont réalisé un travail remarquable en atteignant rapidement les familles touchées. Le Rotary est fier d'avoir un tel lien avec ShelterBox.'

Des abris d'urgence pour plus de 150.000 personnes ont été acheminés au Pakistan et distribués à travers le pays, représentant ainsi un des plus grands déploiements dans l'histoire de ShelterBox.

# AMERIQUES



Des pompiers chiliens montent une tente ShelterBox dans une des zones durement touchées par le séisme de février.

**Présent à Haïti, ShelterBox est aussi intervenu en Amérique Centrale et en Amérique du Sud en 2010.**

Inondations au Brésil et au Mexique, glissements de terrain au Guatemala et au Pérou, tremblement de terre massif et tsunami consécutif ont tous nécessité l'envoi d'abris d'urgence et de matériel de survie par ShelterBox.

En mars, ShelterBox est intervenu après des glissements de terrain au Pérou et suite à un séisme au Chili, fournissant ainsi de l'aide aux familles qui ont tout perdu lors de ces catastrophes. Jess Stanton a pris part au travail des équipes au Chili et raconte :

'Ce fut un des plus grand séismes connus avec des communautés directement touchées par le tremblement de terre et d'autres par le tsunami', raconte-t-elle. 'Nous avons aidé une grande famille dont l'enfant le plus âgé avait une bronchite. Ils vivaient dans une serre au milieu de la poussière et sous une chaleur étouffante, ce qui aggravait l'état de l'enfant. Ils furent très touchés lorsqu'ils reçurent la ShelterBox et éclatèrent en sanglots.'

Une survivante, Sara Norambvena, âgée de 70 ans, témoigne : 'Je n'avais jamais pensé perdre ma maison. Nous sommes très heureux de ne pas avoir été oublié.'

En Juin dernier, ShelterBox était, et est toujours, une des seules organisations humanitaires internationales travaillant en Amérique du Sud. Une forte inondation a détruit des maisons dans le Nord-est du Brésil, touchant des milliers de familles. Plus de 1000 ShelterBoxes ont été distribuées dans les deux provinces de Pernambuco et d'Alagoas.

ShelterBox a aussi travaillé au Guatemala et au Mexique cette année, distribuant plus de 600 ShelterBoxes dans les deux pays.

Alf Evans, raconte : 'L'Amérique Centrale a essuyé plusieurs tempêtes tropicales et une série d'ouragans. Les destructions au Guatemala et au Mexique ont été considérables mais heureusement nous avons été capables de fournir une aide immédiate et faire la différence dans la vie de centaines de familles.'

# AFRIQUE



Regina dort sur le sol d'une salle de classe à Niamey, Niger, après les pires inondations que le pays ai connu depuis 20 ans. Photo Thomas Lay

**Tout au long de l'année, ShelterBox a aidé des centaines de familles dans toute l'Afrique. Nous avons été présents au Kenya, en Egypte, en Ouganda et au Niger.**

Parmi les personnes secourues au Niger : Regina, cinq mois. Lorsque Tom Lay la trouva elle dormait à même le sol, entourée de mouches, suite à la destruction de sa maison lors de la crue du fleuve Niger à Niamey, la capitale. Sa mère étant morte, Regina vivait dans une école et la communauté s'occupait d'elle pendant que son père cherchait chaque jour du travail dans la ville inondée.

'Cela vous brise le cœur', ajoute Tom. 'L'histoire de Regina illustre bien la situation. Les conditions sont précaires, les plus vulnérables s'entassent à l'intérieur pendant que les autres dorment dans les rues avec pour seuls abris branches et moustiquaires.'

400 boîtes ont été distribuées au Niger, aidant la famille de Regina ainsi que des centaines d'autres. Plus tôt dans l'année, ShelterBox a travaillé en Ouganda suite à une série de glissements de terrain mortels. Ce fut la première mission pour Laura Dale : une expérience intense et inoubliable.

'Voir des familles s'installer dans des tentes ShelterBox me remplit d'une fierté que je n'avais jamais ressenti auparavant,' raconte-t-elle. 'Plusieurs familles ont perdu des êtres chers ou bien leurs maisons. En ces temps de désespoir, il fait bon se sentir capable de faire quelque chose pour aider, aussi petite soit-elle.'

## QUELLES INTERVENTIONS EN 2010?



## QUI SOMMES NOUS ?

ShelterBox est une organisation humanitaire d'assistance d'urgence, spécialisée dans l'envoi d'abris et de matériel de survie lors de catastrophes naturelles. L'aide humanitaire est délivrée dans les emblématiques boîtes vertes.

Chacune contient une tente pour une grande famille, un équipement de purification d'eau, un réchaud, des couvertures et d'autres objets essentiels à la survie.

ShelterBox intervient le plus rapidement possible avec l'objectif d'aider les personnes les plus vulnérables.

## GARDEZ LE CONTACT!

ShelterBox Australie – [timklar@xentech.com.au](mailto:timklar@xentech.com.au)  
ShelterBox Benelux – [info@shelterboxbelux.org](mailto:info@shelterboxbelux.org)  
ShelterBox Brésil – [info@shelterbox.org](mailto:info@shelterbox.org)  
ShelterBox Canada – [support@shelterboxcanada.org](mailto:support@shelterboxcanada.org)  
ShelterBox Danemark – [gareth@shelterbox.dk](mailto:gareth@shelterbox.dk)  
ShelterBox France – [info@shelterboxfrance.org](mailto:info@shelterboxfrance.org)  
ShelterBox Allemagne – [info@shelterbox.de](mailto:info@shelterbox.de)  
ShelterBox Indonésie – [info@shelterbox.org](mailto:info@shelterbox.org)  
ShelterBox Pays-Bas – [info@shelterbox.nl](mailto:info@shelterbox.nl)  
ShelterBox Nouvelle Zélande – [info@shelterbox.org.nz](mailto:info@shelterbox.org.nz)  
ShelterBox Norvège – [info@shelterbox.no](mailto:info@shelterbox.no)  
ShelterBox Philippines – [info@shelterbox.org](mailto:info@shelterbox.org)  
ShelterBox Portugal – [secretario@shelterbox.org.pt](mailto:secretario@shelterbox.org.pt)  
ShelterBox Afrique du Sud – [info@shelterbox.org](mailto:info@shelterbox.org)  
ShelterBox Suisse – [info@shelterbox.ch](mailto:info@shelterbox.ch)  
ShelterBox Royaume-Unis – [info@shelterbox.org](mailto:info@shelterbox.org)  
ShelterBox Etats-Unis – [info@shelterboxusa.org](mailto:info@shelterboxusa.org)

**ASSISTANCE  
D'URGENCE**

[www.shelterboxfrance.org](http://www.shelterboxfrance.org)